

**Országos
kompetenciamérés
2022**

Természettudomány

Intézményi jelentés

8. évfolyam

Százhalombattai Eötvös Loránd Magyar- Angol Két Tanítási Nyelvű Tagozatos Általános Iskola

2440 Százhalombatta, Liszt Ferenc sétány 2.

OM azonosító: 037768



BELÜGYMINISZTERIUM



OKTATÁSI
HIVATAL



Köznevelési Mérés
Értékelési Osztály

FIGYELEM! Kérjük, tartsa szem előtt, hogy a 2020/2021. tanévtől a képzési formák megváltoztak. A jelentésben szereplő technikai elnevezésű viszonyítási csoportba a technikai képzés és a szakköznevelési képzés tartozik. A szakképző iskolák viszonyítási csoportba a szakképző iskolai képzés, a szakköznevelési képzés és a szakiskolai képzés tartozik.

Az emberi erőforrások minisztere 5/2020. (III. 19.) EMMI határozata értelmében a 2019/2020. tanévi országos kompetenciamérés elmaradt, így nem érhető el a 2020. évi mérési eredmények.

A létszámtáblázatok tartalma a 2021/2022. tanévi méréstől kezdődően mérési területenként eltérő lehet.

A feladatellátási helyek kódtáblázata

A	001 - Százhalombattai Eötvös Loránd Magyar-Angol Két Tanítási Nyelvű Tagozatos Általános Iskola (általános iskola) (2440 Százhalombatta, Liszt Ferenc sétány 2.)
---	---



Természettudomány

Létszám adatok

Az intézmény létszámadatai a 8. évfolyamon

A feladatellátási hely kódja	Képzési forma	Tanulók száma						
		Összesen	SNI	Mentesült*	BTMN	HHH	Figyelembe vehető**	Jelentésben szereplő
A	Általános iskola ***	55	2	0	7	0	54	54
Összesen		55	2	0	7	0	54	54

* A mentesség a matematika, a szövegértés és a természettudomány mérésekre megegyezik. Ezekben a területeken a tanuló csak a teljes mérésen mentesülhet. A nyelvi méréseken a tanulók mentesülhetnek az egész mérés vagy csupán a mérés egy része alól, illetve vannak, akik rövidített tesztet töltenek ki. Ugyanazon tanulóra a mentesség eltérhet a nyelvi és a másik három mérési területen.

** Figyelembe vehetők azok a tanulók, akiknek, amennyiben nem hiányoztak, eredményei szerepelnek a jelentésben. Ezek azok a tanulók, akik nem mentesültek a felmérés megírása alól és nem küzdenek egyéb pszichés fejlődési zavar tartós és súlyos rendellenességével.

*** Az intézményben egy vagy több feladatellátási helyen és képzési formában néhány tanuló hátráltatva volt a teszt kitöltésében (jellemzően technikai probléma vagy a teszt félbehagyása miatt), de elegendő feladatot kitöltöttek az eredmény számításához. Eredményük a feladatellátási hely és az intézmény összesített eredményében is megjelenik. Összesen 1 hátráltatott tanulói eredmény került beszámításra.

A Háttérkérdőívre és a családiráttér-indexre vonatkozó létszám adatok

A feladatellátási hely kódja	Képzési forma	Tanulók száma				A feladatellátási helynek van-e a CSH-index alapján becsült várható eredménye?
		Figyelembe vehető	Háttérkérdőívet kitöltötte*	Van CSH-indexe**	Jelentésben szereplő és van CSH-indexe***	
A	Általános iskola	54	5	4	4	Nincs
Összesen		54	5	4	4	

* Minden olyan tanuló szerepel ebben a létszámban, aki az adott feladatellátási helyen tanul, és a Háttérkérdőívből legalább 5 kérdést megválaszolt.

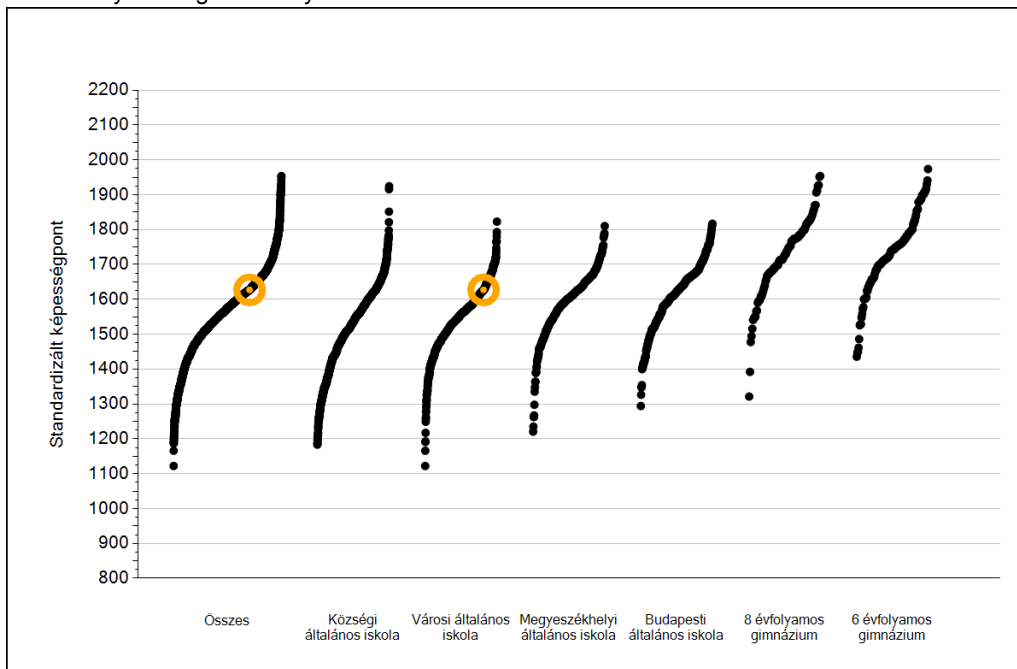
** Azok a tanulók szerepelnek a létszámban, akik alapján a feladatellátási hely átlagos CSH-indexe számolható, vagyis minden szükséges információt megadtak a Háttérkérdőívben és figyelembe vehetők a feladatellátási hely átlagos eredményeiben.

*** Azok a tanulók szerepelnek a létszámban, akik alapján a feladatellátási hely átlagos CSH-indexe számolható és az adott mérési terület jelentésében szerepelnek. Az egyes mérési területeken a CSH-indexszel rendelkezők száma eltérhet.

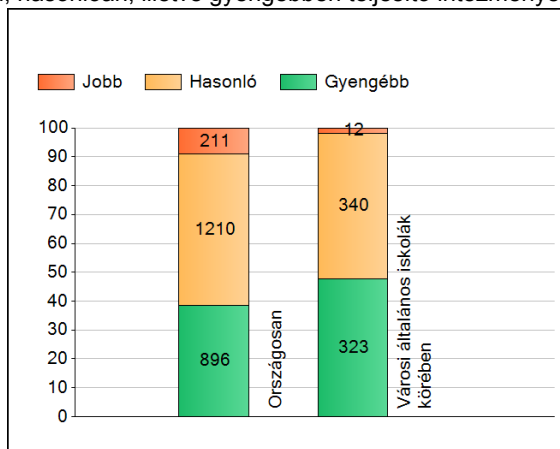
1a

Átlageredmények

Az intézmények átlageredményeinek összehasonlítása



A szignifikánsan jobban, hasonlóan, illetve gyengébben teljesítő intézmények száma és aránya (%)

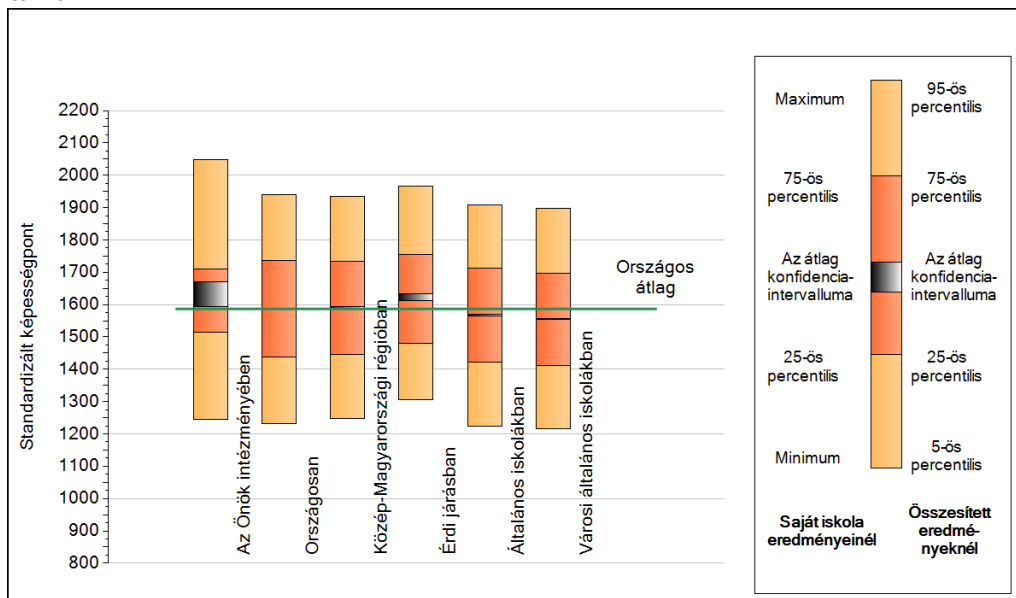


A tanulók átlageredménye és az átlag megbízhatósági tartománya (konfidencia-intervalluma)

Az Önök intézményében	1627 (1593;1671)
Országosan	1587 (1585;1588)
Községi általános iskolákban	1526 (1524;1528)
Városi általános iskolákban	1555 (1553;1557)
Megyeszékhelyi általános iskolákban	1602 (1599;1605)
Budapesti általános iskolákban	1623 (1619;1626)
8 évfolyamos gimnáziumokban	1744 (1739;1750)
6 évfolyamos gimnáziumokban	1752 (1747;1757)

1b A képességeloszlás néhány jellemzője

A tanulók képességeloszlása az Önök intézményében és azokban a részpopulációkban, amelyekbe Önök is tartoznak



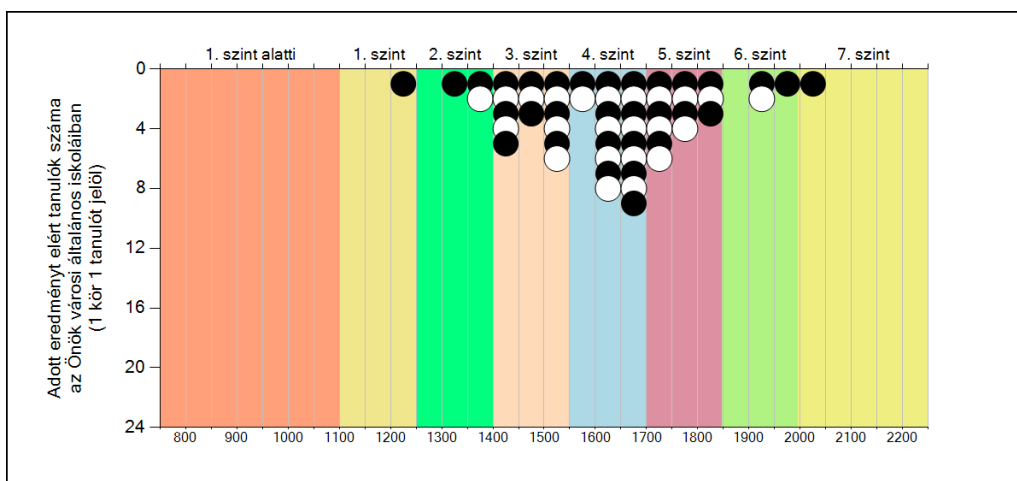
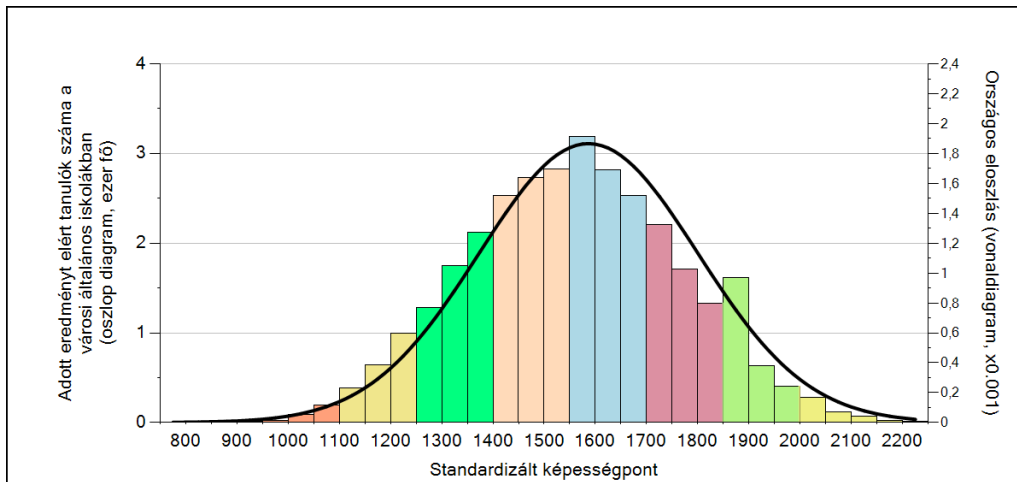
A tanulók képességeloszlása az egyes részpopulációkban

	Min. / 5-ös perc.	25-ös perc.	Átlag (konf. int.)	75-ös perc.	Max. / 95-ös perc.
Az Önök intézményében	1246	1514	1627 (1593;1671)	1711	2049
Országosan	1233	1437	1587 (1585;1588)	1736	1939
Közép-Magyarországi régióban	1249	1446	1592 (1589;1595)	1735	1935
Érdi járásban	1306	1479	1623 (1611;1634)	1754	1965
Általános iskolákban	1224	1421	1567 (1566;1568)	1712	1909
Városi általános iskolákban	1217	1410	1555 (1553;1557)	1697	1896

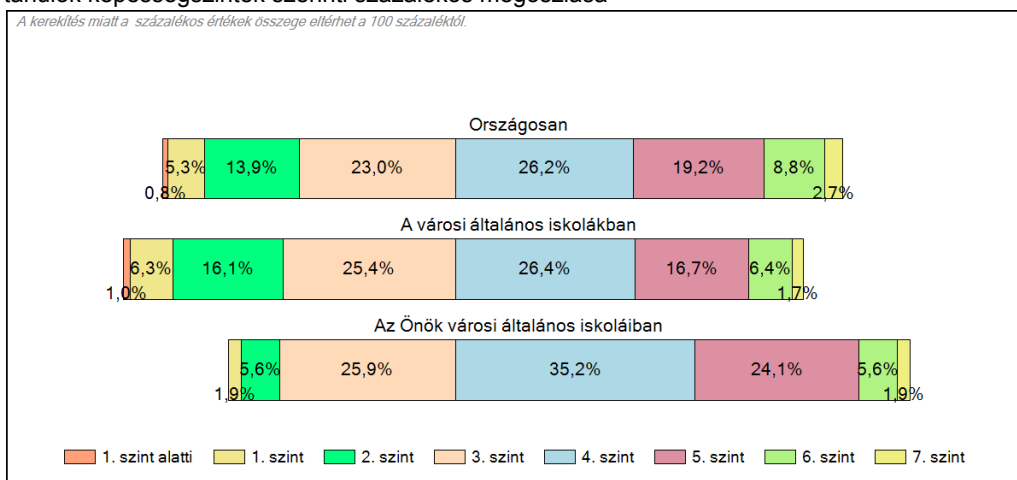
1c

Képességeloszlás

Az országos eloszlás, valamint a tanulók eredményei a városi általános iskolákban és az Önök városi általános iskoláiban



A tanulók képességszintek szerinti százalékos megoszlása



Természettudomány